

PAPPER

12



Pappersval

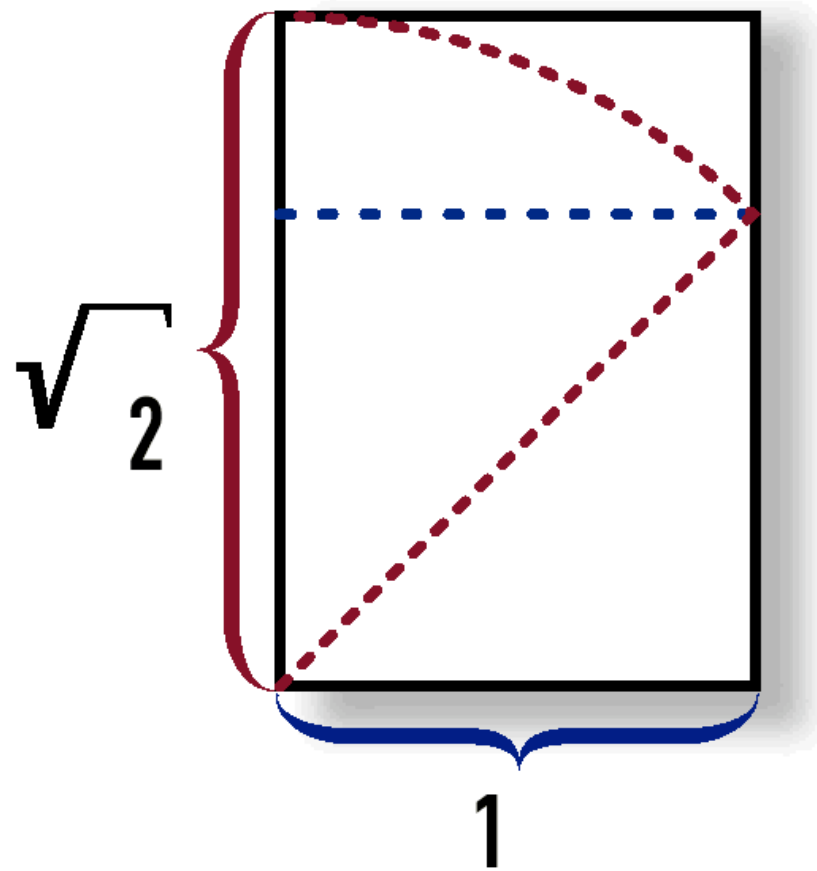
▶ **NÅGRA FRÅGOR MAN BÖR STÄLLA SIG VID VALET AV PAPPER:**

- Vilken känsla vill man förmedla med den tryckta produkten?
- Hur långt liv är den tänkt att ha?
- Vad får den kosta?
- Vilket är viktigast – textens läsbarhet eller bildkvaliteten?
- Vilken rastertäthet och tonomfång ska den ha?
- Vilken tryckmetod ska användas?
- Hur ska trycksaken efterbehandlas?
- Hur ska den distribueras?
- Hur viktig är dess miljöpåverkan för beställaren?

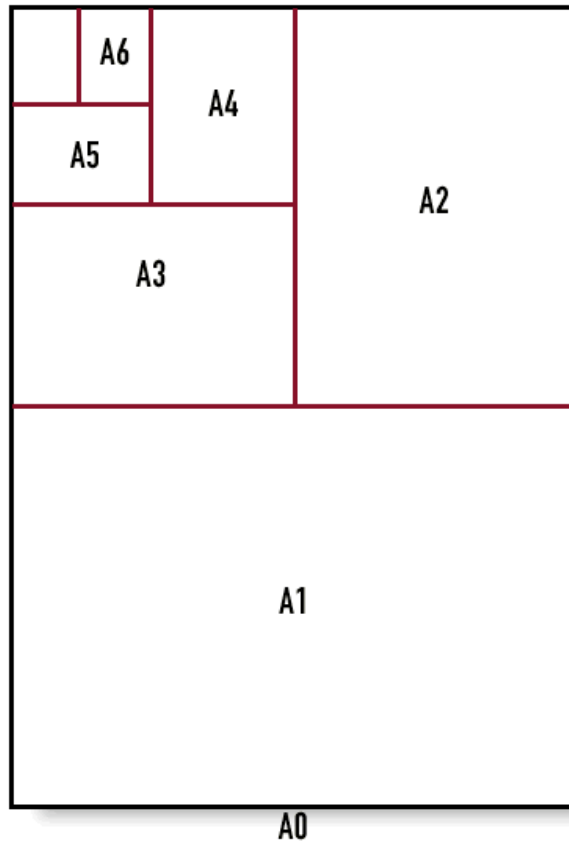
Pappersindelning

- Tidningspapper
 - standard
 - förbättrat
- Journalpapper (SC, super calandrerat)
- LWC-papper (Low weight coated)
- Finpapper (träfritt d v s <10% mek.massa)
 - obestruket
 - bestruket (matt och glättat)

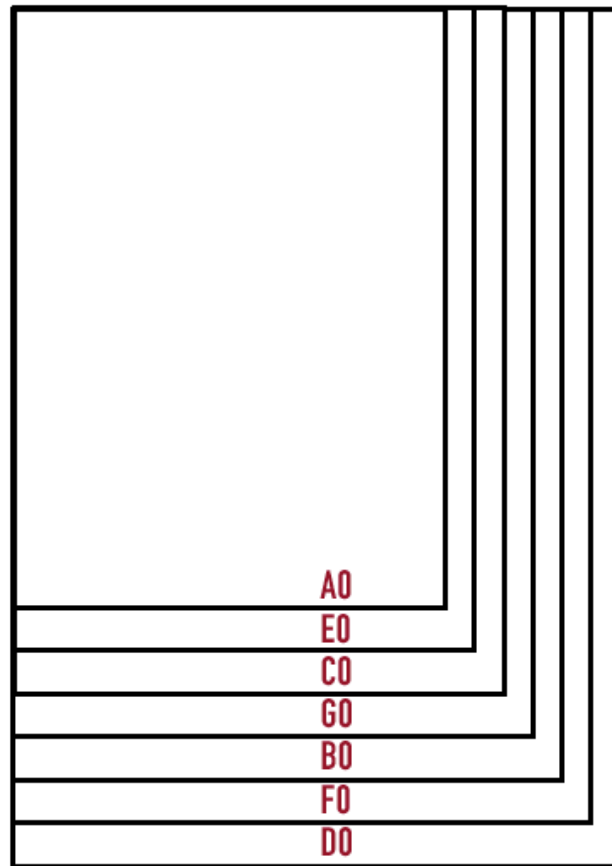
Format



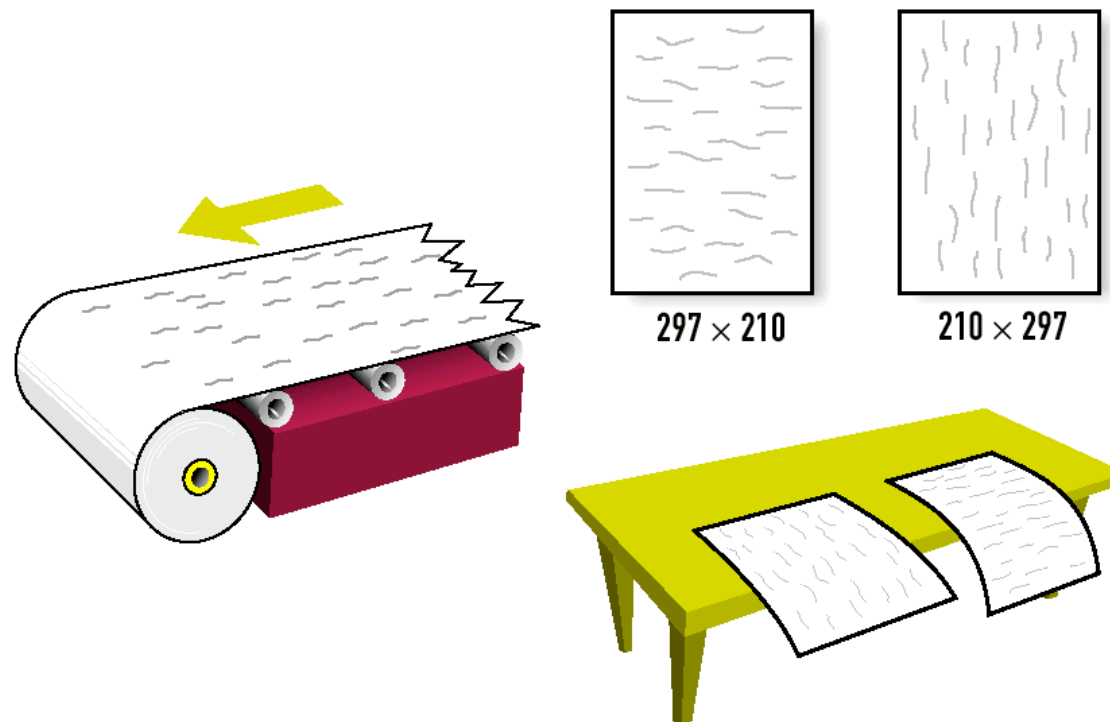
A-serien



A m.fl. serier



Fiberriktning



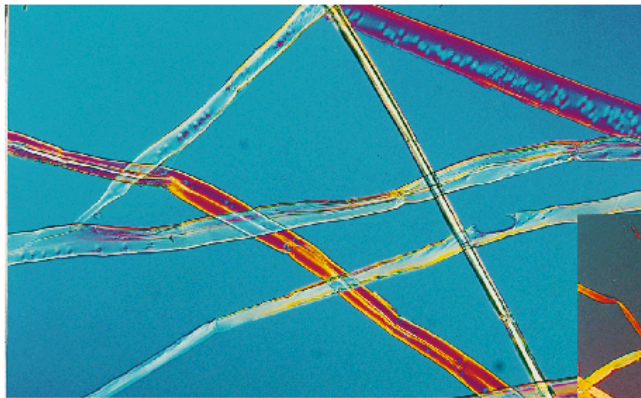
Bulk

▶ **BULK**

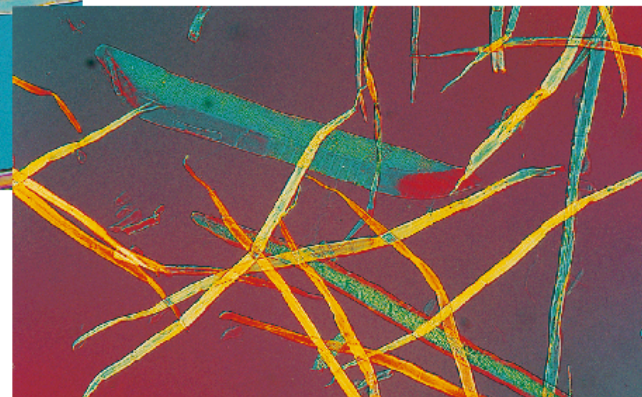
Mått på hur voluminöst/luftigt ett papper är

$$\text{Bulk} = \frac{1}{\text{Densiteten}} = \frac{\text{Tjocklek}}{\text{Ytvikt}} \quad [\text{m}^3/\text{kg}]$$

Fibertyper



► **BARRTRÄDSMASSA**
Barrträd ger långfibrig massa. Barrträdsfibrer är cirka 2–3,5 mm.



► **LÖVTRÄDSMASSA**
Lövträd ger kortfibrig massa. Lövträdsfibrer är cirka 1–1,5 mm.

Trähaltigt/träfritt

▶ TRÄHALTIGT / TRÄFRITT

- Papper med mer än 10% mekanisk massa och mindre än 90% kemisk massa kallas trähaltigt papper.
- Papper med mindre än 10% mekanisk massa och mer än 90% kemisk massa kallas träfritt papper.

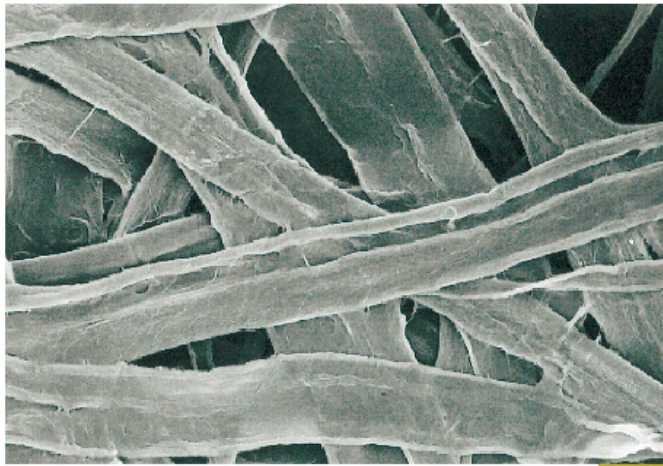
Mäld

▶ RECEPT PÅ MÄLD

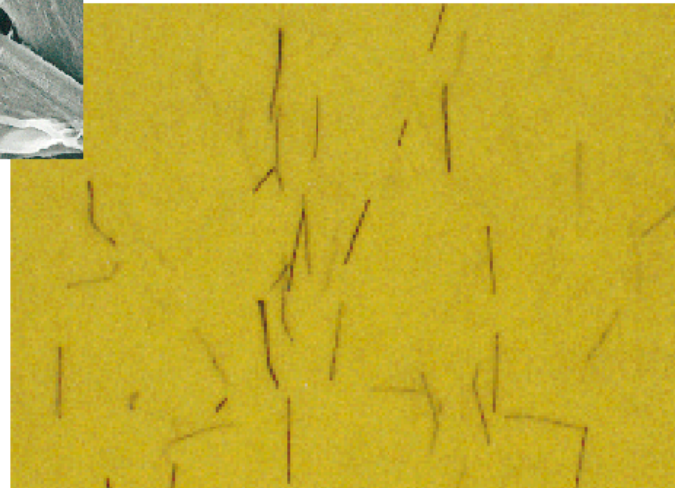
Mälden är den färdiga blandningen av ingredienser för en specifik papperskvalitet och består av:

- Vatten
- Fibrer
- Fyllmedel
- Lim
- Färg

Fiberbearbetning

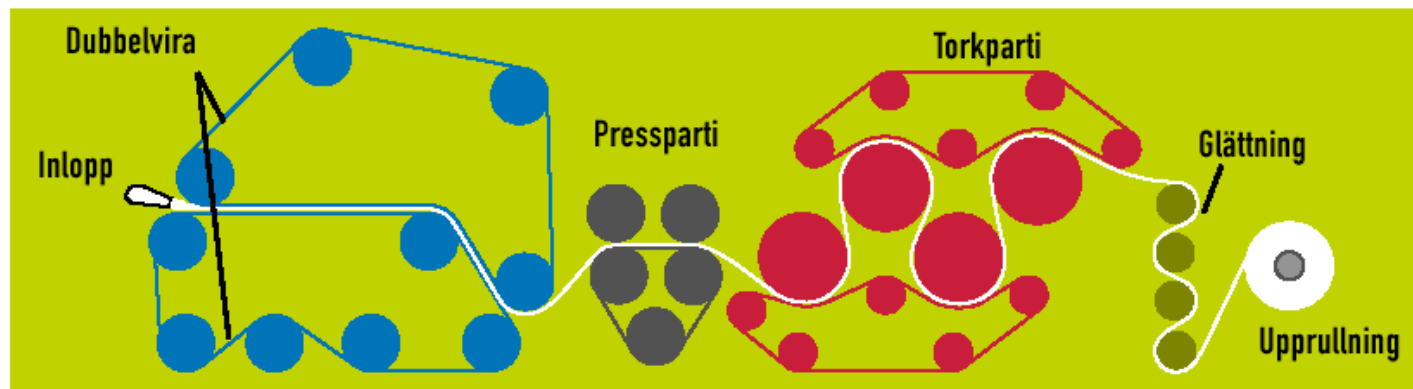
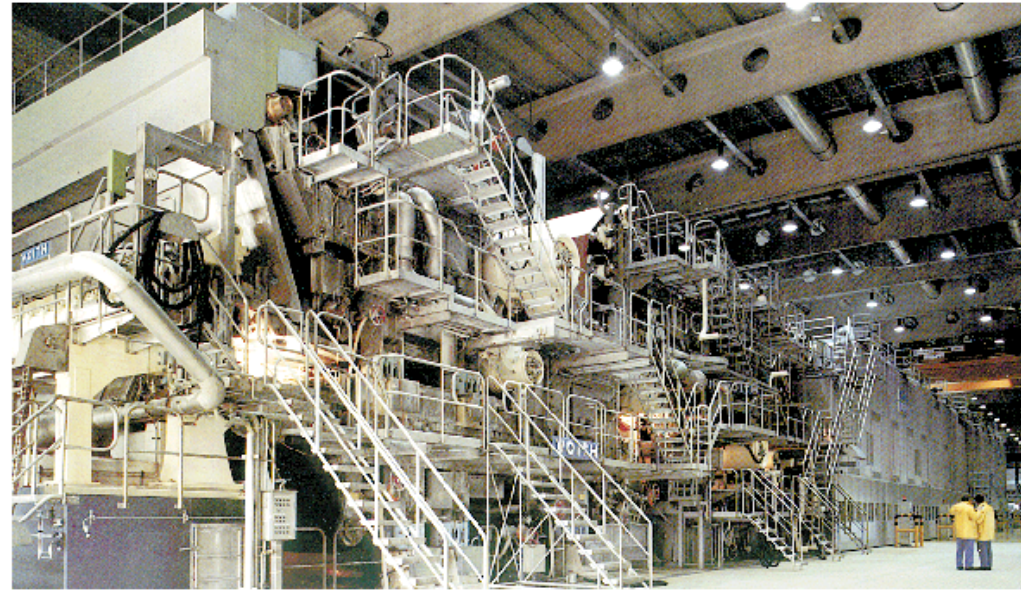


► KNÅDADE FIBRER

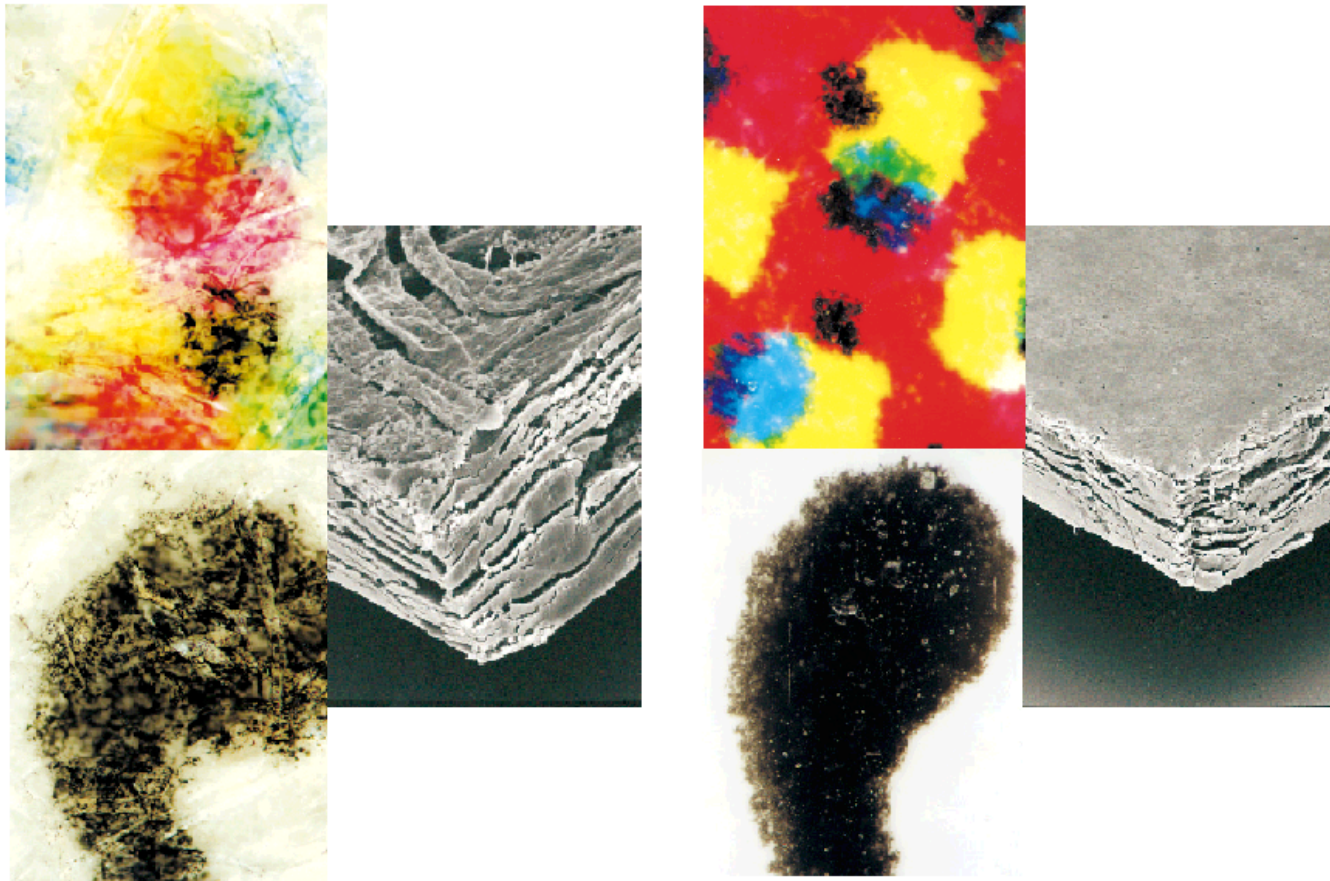


► VÄXTDELAR I PAPPERET

Pappersmaskin



Bildåtergivning



Arkning

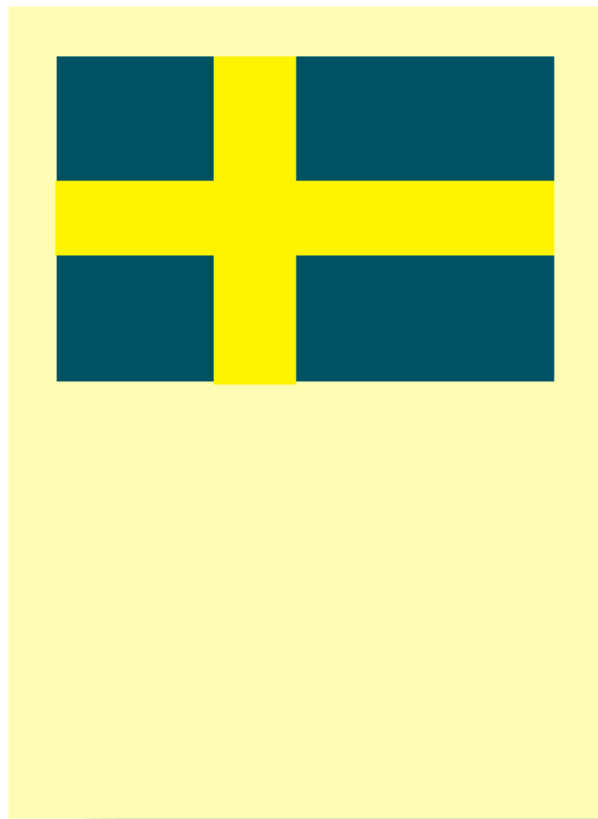


Papperspris

▶ OLIKA PAPPER ÄR OLIKA DYRA

- Arkpapper är dyrare än papper på rulle.
- Glättat papper är dyrare än matt eller silkkvaliteter.
- Träfritt papper är dyrare än trähaltigt.
- Färgat papper är dyrare än vitt.
- Lumphaltigt papper är dyrare än icke lumphaltigt.

Färgat papper



Tryckbarhet/körbarhet

▶ TRYCKBARHET

Tryckbarhet är summan av de egenskaper hos papperet som skapar förutsättningar för god tryckkvalitet.

- Porerna gör det möjligt för papperet att absorbera tryckfärgen samtidigt ska det inte ge genomtryck.
- Papperets ytjämnhet får inte sätta begränsningar i kontakten mellan tryckformen och papperet.
- Papperet måste ha god ytstyrka så att inte fragment rycks bort.

- Många gränssytor mellan olika material och luft i papperet för att ge en stor spridning av det infallande ljuset och därmed en hög opacitet.
- Papperets ljushet är viktig för att ge en god kontrast mellan tryck och färg.

▶ KÖRBARHET

- Körbarhet är den egenskap hos papperet som gör det tekniskt möjligt att använda det i tryckpressen på ett bra sätt.

Faktorer vid val av papper

- Ytvikt, anges i gram/m_2
 - Exempel: dagstidning 45 g/m_2
 - Exempel: arkoffset: 130 g/m_2
- Trähaltigt/träfritt
- Bestruket/obestuket
 - Låg-, medel-, högbestuket
 - Matt/glättat
- Fiberriktning
 - Hänsyn ska tas till tryckpress och slutprodukt. I arkoffset: tvärs tryckriiktning. I bok och tidning: längs ryggen.
- Miljömärkning

Miljömärkning



